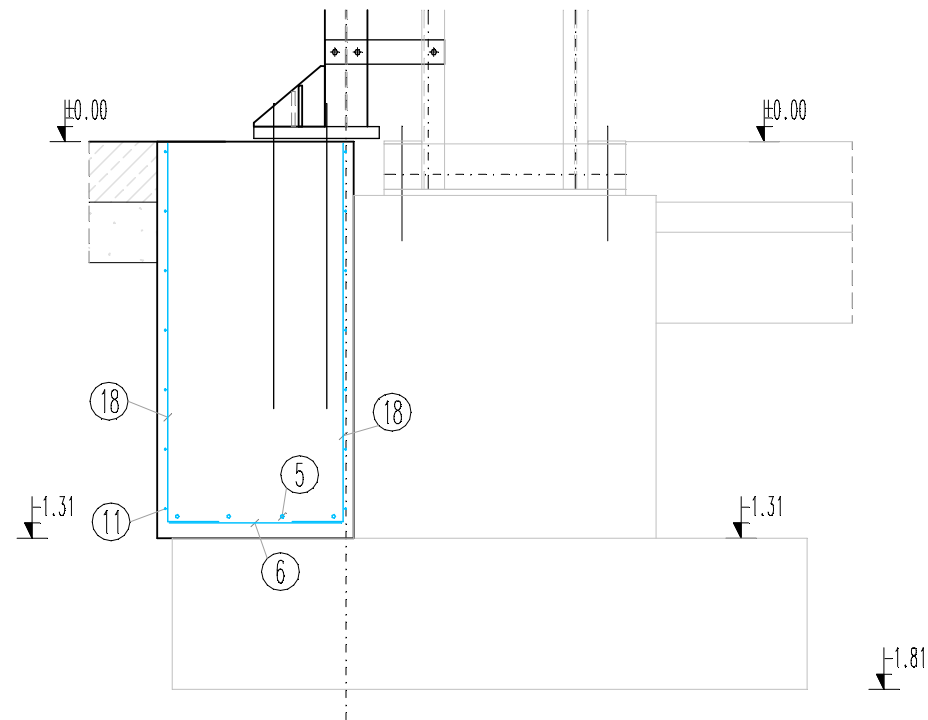
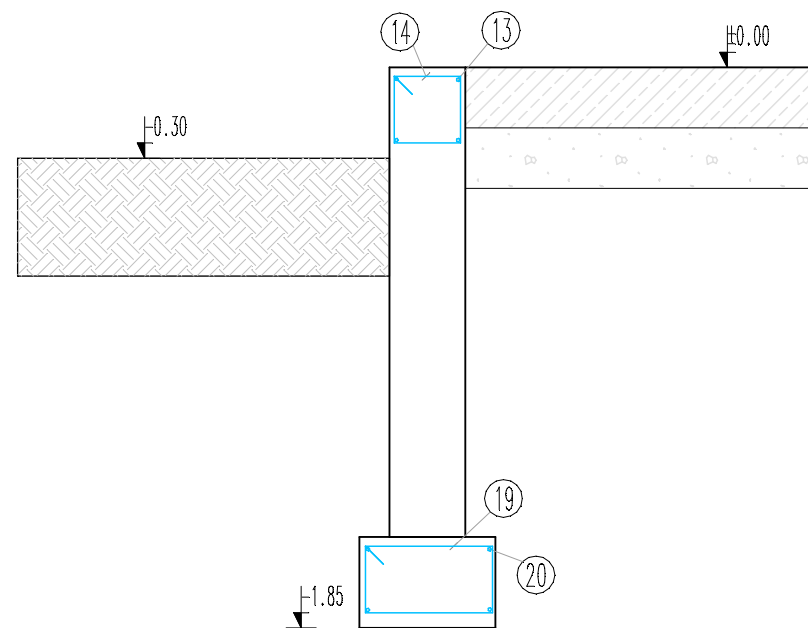


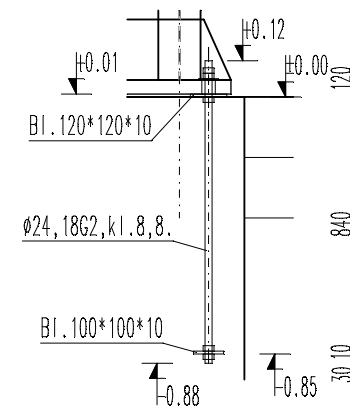
STOPA FUNDAMENTOWA
w osi D
1:25



STOPA FUNDAMENTOWA
w osi C
1:25



BELKA PODWALINOWA
1:25



ŚRUBA KOTWIĄCA fi 24
1:25

PRZEDSIĘBIORSTWO PROJEKTOWO-BUDOWLANE "PRO-BUD" Wiesław KOWALSKI				
Obiekt :	Rozbudowa budynku o halę magazynową			Skala:
Inwestor	"PLASTIMEX" sp. z o.o.			1:25
Adres obiektu:	Psary, ul. Powstańców Śl. 37 Obr.0005, Psary, działka nr 1254/229, 1217/229			Nr rys.
Tytuł rys.:	PRZEKROJE FUNDAMENTÓW			24K
Projektant :	Imię i Nazwisko	Upr.bud.	Data:	Podpis:
	mgr inż. Wiesław Kowalski	12/93 4126/PWOK/12	02-2025	